

DETALLES TÉCNICOS Y ESQUEMAS DE CONEXIÓN REGULADOR ELECTRÓNICO DE TENSIÓN DE MANDO ROTATIVO SIMON 27, 28, 31, 32, 75, 82 Y 88



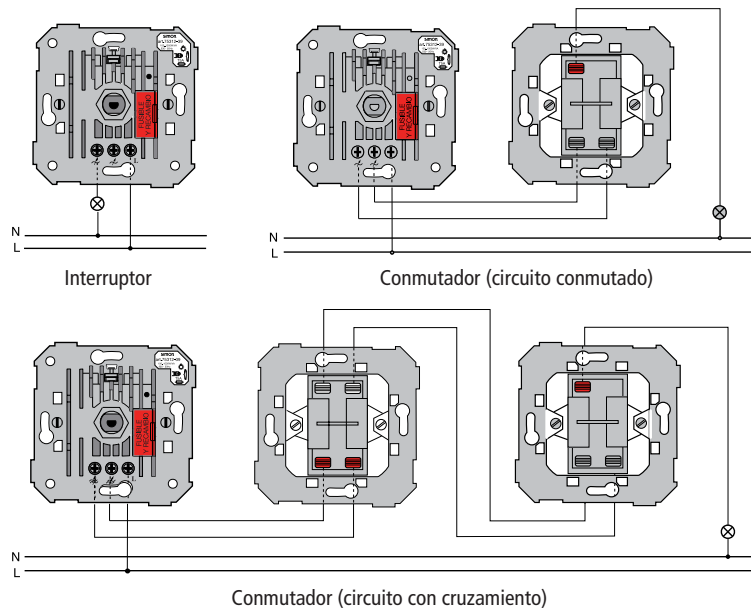
Regulador electrónico de tensión de 100 a 1000 W.
(Solo para Simon 75 y 82).

Artículo: 75312

Válido para cargas:

- Incandescentes (100 a 1000 W).
- Halógenas a 230 V~ (100 a 1000 W).
- Halógenas con Transformador Electromagnético (100 a 700 VA).

Incorpora fusible de protección T 5 A y fusible de recambio (Art. 31930-31)

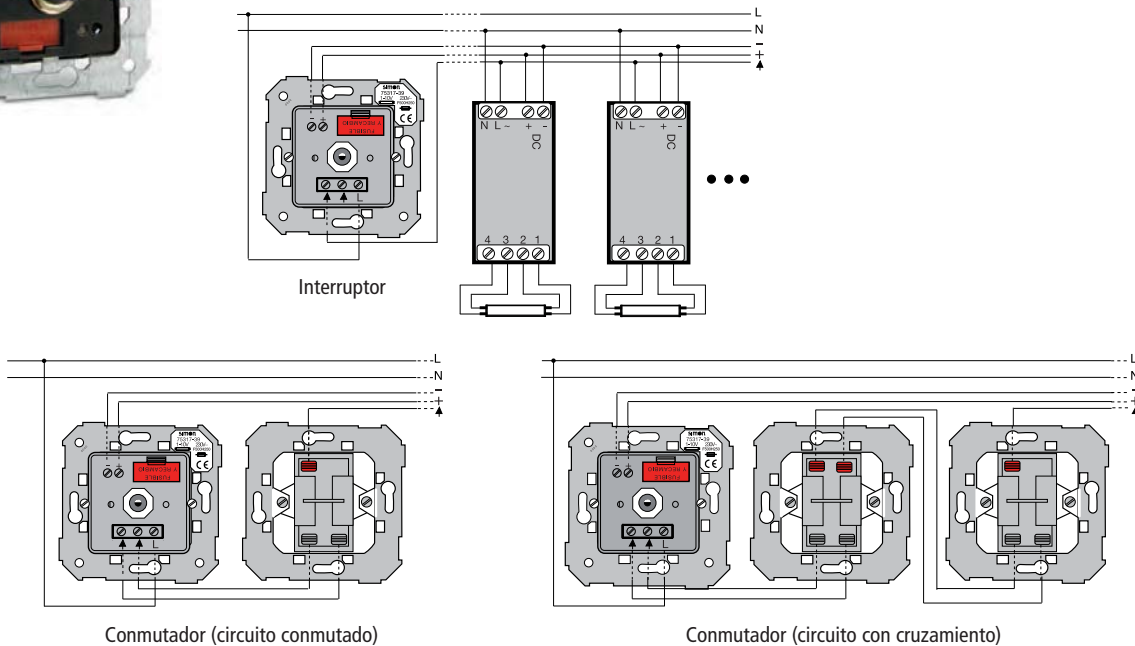


Regulador electrónico para lámparas de fluorescencia (Bus 1 - 10 V)

Artículo: 75317

Válido para balastos electrónicos regulables (Bus 1 - 10 V).

Incorpora fusible de protección F 0, 5 A y fusible de recambio (Art. 31927-31).



DETALLES TÉCNICOS Y ESQUEMAS DE CONEXIÓN REGULADOR ELECTRÓNICO DE TENSIÓN DE MANDO ROTATIVO SIMON 27, 28, 31, 32, 75, 82 Y 88



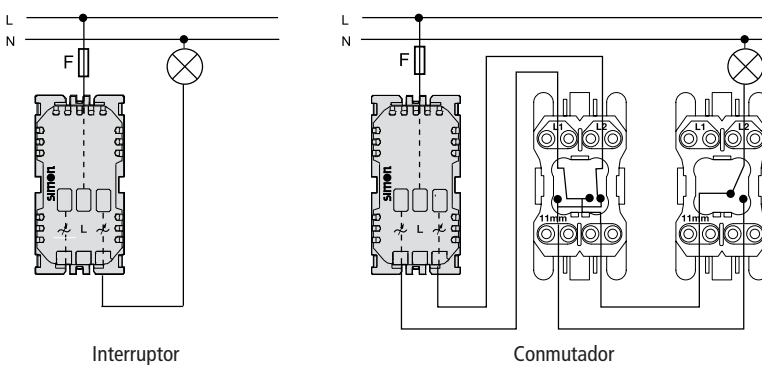
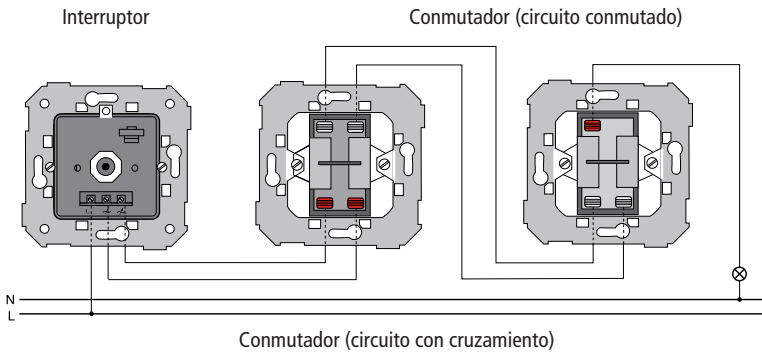
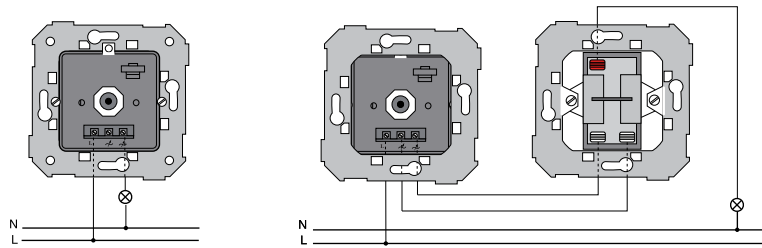
Regulador electrónico Universal

Artículos: 75319 y 27313, solo Simon 27 (módulo estrecho).

Válido para cargas:

- Incandescentes (40-500 W).
- Halógenas a 230 V~ (40-500 W).
- Halógenas con Transformador Electromagnético (40-500 VA).
- Halógenas con Transformador Electrónico (máx 300 VA*).

* Se recomienda la instalación en transformadores electrónicos de Simon (Art. 75351/75352)



La siguiente tabla especifica las cargas y potencias que cada regulador puede comandar

Descripción	Referencias	Carga Resistiva	Halógena a 230 V	Transformadores Electromagnéticos	Transformadores Electrónicos	Fluorescencia
Regulador Electrónico de tensión de 40-500 W	32813 y 75313	500 W	500 W	350 VA	NO	NO
Regulador Electrónico de tensión de 40-300 W	75311	300 W	300 W	200 VA	NO	NO
Regulador Electrónico de tensión con luminoso	75318	500 W	500 W	350 VA	NO	NO
Regulador Electrónico de tensión de 100-1000 W	75312	1000 W	1000 W	700 VA	NO	NO
Regulador Electrónico para lámparas de fluorescencia	75317	NO	NO	NO	NO	1260* VA
Regulador Electrónico de tensión Universal 40-500 W	75319 y 27313	500 W	500 W	500 VA	300 VA	NO

*siempre que los tubos fluorescentes estén comandados por un balastro electrónico regulable (Bus 1-10 V)

DETALLES TÉCNICOS Y ESQUEMAS DE CONEXIÓN MÓDULO REGULADOR SIMON 27, 28, 31, 75, 82 Y 88

El módulo regulador de tensión permite regular, conectar o desconectar la carga mediante pulsadores convencionales.

La conexión o desconexión del circuito se realiza por pulsación corta.

La regulación de tensión se efectúa mediante pulsación prolongada.

Todos los artículos cumplen las normas UNE-EN 60669-1-2 EN 61000-3-2
EN 55015 EN 61000-4 (2,3,4,5,6,8,11)

IMPORTANTE:

- En un mismo circuito no se puede conectar más de un módulo regulador.
- Comprobar el tipo de carga a comandar para asegurar el correcto funcionamiento.
- Incompatible con pulsadores con luminoso o piloto.
- Máximo 5 pulsadores y suma de distancias de cableado de 75 m.



Módulo regulador trafo electromagnético. Artículo: 2721313-039

Se suministran sin pulsador.

En caso de clipaje directo con pulsador, se necesita el 27659-6*

Válido para cargas:

- Incandescentes (40 a 500 W).
- Halógenas a 230 V (40 a 500 W).
- Halógenas con transformador electromagnético (50 a 350 VA).

Protegido internamente mediante fusible de protección y fusibles térmico auto-rearmable.

Módulo regulador trafo electrónico. Artículo: 2721316-039

Se suministran sin pulsador.

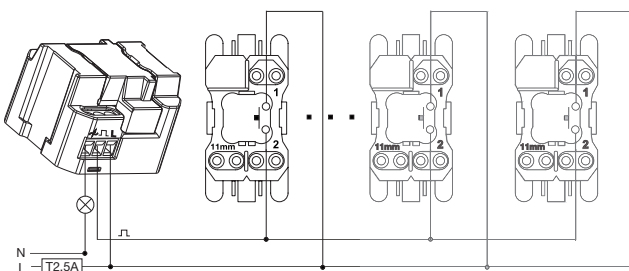
En caso de clipaje directo con pulsador, se necesita el 27659-6*

Válido para cargas:

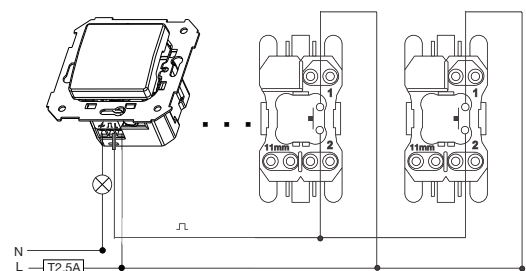
- Incandescentes (40 a 400 W).
- Halógenas a 230 V (40 a 400 W).
- Halógenas con transformador electrónico (50 a 400 VA).

Protegido internamente mediante fusible de protección y fusibles térmico auto-rearmable.

Instalación en caja universal, caja de registro o falso techo.
Compatible con cualquier pulsador.



Instalación en caja universal, con pulsador Simon 27.
Clipaje directo con pulsador (Art. 27659-6*)



La siguiente tabla especifica las cargas y potencias que pueden comandar los módulos reguladores.

Descripción	Referencias	Carga Resistiva	Halógena a 230 V	Transformadores Electromagnéticos	Transformadores Electrónicos	Fluorescencia
Módulo regulador	2721313-039	500 W	500 W	350 VA	NO	NO
Módulo regulador	2721316-039	400 W	400 W	NO	400 VA	NO

DETALLES TÉCNICOS Y ESQUEMAS DE CONEXIÓN RECEPTORES PARA INFRARROJOS SIMON 75, 82 Y 88



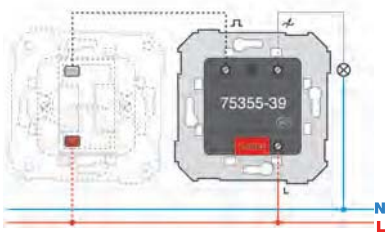
Los receptores de infrarrojos permiten regular, encender o apagar la carga mediante un mando a distancia (Art. 75350 -69) o localmente por medio de un pulsador que lleva incorporado el receptor. También se le pueden conectar pulsadores como elementos auxiliares.

Permite la temporización de la desconexión de 0 a 999 minutos (programable desde el mando).

Todos los artículos cumplen la normativa UNE-EN 60669-2-1.

IMPORTANTE:

- En un mismo circuito NO se pueden conectar más de un elemento del sistema IR.
- Comprobar el tipo de carga a comandar para asegurar el correcto funcionamiento.
- El cable que conecta el principal con los auxiliares, debe ser de sección mínima (0,25 mm²) y de longitud máxima de 25 metros.



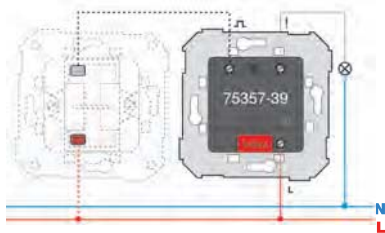
Regulador de tensión por infrarrojos.

Artículo: 75355-39

Válido para cargas:

- Incandescentes (40 a 500 W).
- Halógenas a 230 V~ (40 a 500 W).
- Halógenas con Transformador Electromagnético (40 a 350 VA).

Incorpora fusible de protección T 2,5 A y fusible de recambio (Art. 31929 -31).



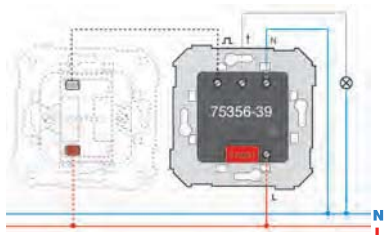
Interruptor/conmutador de Triac por infrarrojos.

Artículo: 75357-39

Válido para cargas:

- Incandescentes (40 a 500 W).
- Halógenas a 230 V~ (40 a 500 W).
- Halógenas con Transformador Electromagnético (40 a 350 VA).

Incorpora fusible de protección T 2,5 A y fusible de recambio (Art. 31929 -31).



Interruptor/conmutador de Relé por infrarrojos.

Artículo: 75356-39

Válido para cargas:

- Incandescentes (máx. 2000 W).
- Halógenas a 230 V~ (máx. 2000 W).
- Halógenas con Transformador Electromagnético (máx. 500 VA).
- Halógenas con Transformador Electrónico (máx. 500 VA).
- Fluorescencia (máx. 520/1200* VA).

*520 W para fluorescencia compensada y 1200 W para fluorescencia no compensada.

La siguiente tabla especifica las cargas y potencias que pueden comandar los diferentes elementos del sistema IR.

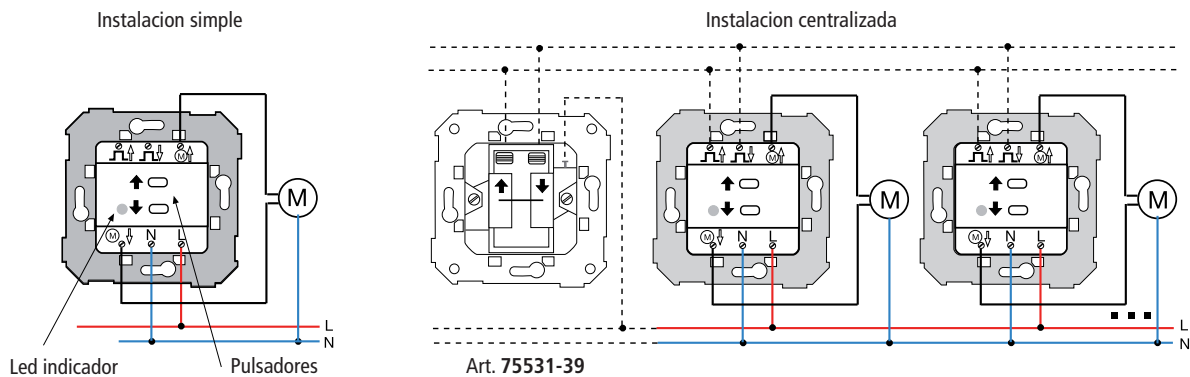
Descripción	Referencias	Carga Resistiva	Halógena a 230 V	Transformadores Electromagnéticos	Transformadores Electrónicos	Fluorescencia
Regulador de tensión por infrarrojos	75355	500 W	500 W	350 VA	NO	NO
Interruptor/conmutador de Triac por infrarrojos	75357	500 W	500 W	350 VA	NO	NO
Interruptor/conmutador de Relé por infrarrojos	75356	2000 W	2000 W	500 VA	500 VA	520/1200 VA*

*520 VA para fluorescencia compensada y 1200 VA para fluorescencia no compensada.

ESQUEMAS DE CONEXIÓN PARA PERSIANAS POR IR SIMON 75, 82 Y 88

Artículo: 75358-39

- Receptor para persianas por infrarrojos.
- Potencia máxima 700 W/VA 230 V~
- Posibilidad de control centralizado mediante: pulsador doble para persianas. (Art. 75331-39), receptor IR para persianas (Art. 75358-39), programador horario para persianas (Art. 75820-39) y/o Simon VOX.2 (Art. 81033-39).



DETALLES TÉCNICOS MANDO A DISTANCIA SIMON 27, 28, 31, 75, 82 Y 88



MANDO A DISTANCIA (IR)

Artículo: 75350-69

Funcionamiento

Los receptores (regulador e interruptores (Arts. 75355-39, 75356-39 y 75357-39) se suministran por defecto programados en el canal 1 (tecla nº 1).

El receptor de persianas (art. 75358-39) por defecto el 1 sube y el 2 baja persianas. Para el receptor de creación de escenas (art. 75326-39) ver sus instrucciones.

Las teclas no numéricas actúan sobre cualquier receptor dentro de su alcance de transmisión (entre 6 y 9m).

Teclas numéricas

En interruptores (art. 75356-39 y 75357-39): pulsación corta conecta/desconecta la carga.

En reguladores (art. 75355-39): pulsación corta conecta/desconecta la carga.

Pulsación mantenida regula la carga con cada nueva pulsación se invierte el sentido de la regulación.

En persianas (art. 75358-39): pulsación corta activa/desactiva la maniobra. Se utilizan dos teclas numéricas, una para subida y otra para bajada.

Teclas programación de receptores

Previamente a la **Prog** (tecla con símbolo de flecha) deberán conectarse las cargas asociadas al receptor a través de su pulsador manual (mantener pulsado durante la programación).

Tecla: **Prog** se utiliza para cambiar el canal (tecla numérica) asociada al receptor.

- Enfocando al receptor activado, pulsar tecla **Prog** seguidamente pulsar el canal (tecla numérica del 0 al 9) que deseamos asociar al receptor, este nos confirmará con unos parpadeos que ha recibido la señal, finalizamos pulsando la tecla **Prog**.

NOTA: En persianas programar siempre dos teclas una para subida y otra para bajada.

Tecla: **Off** se utiliza para desconectar reguladores e interruptores pasados los minutos programados, entre 1 y 999, no tiene efecto en persianas.

- Enfocando al receptor activado, pulsar tecla **Off**, este nos confirmará con unos parpadeos que ha recibido la señal, seguidamente pulsar los minutos que deseamos temporizar, finalizamos pulsando la tecla **Off**.

NOTA: Para la anulación de la temporización: es necesario programar a 0 minutos.

Tecla: **On** se utiliza para activar / desactivar la señal sonora del receptor.

Teclas funciones

Tecla: **Total** enciende interruptores y sube persianas (arts. 75356-39, 75357-39 y 75358-39).

En reguladores (art. 75355-39) pulsación corta, regula al 100 % pulsación mantenida para obtener el nivel de iluminación deseado, con cada pulsación se invierte el sentido lumínico.

Tecla: **25%** poner al 25% la intensidad de los reguladores. No tiene efecto en interruptores ni persianas.

Tecla: **Off** Apaga reguladores e interruptores, baja persianas.

- Para artículos:**
- 75357-39** Interruptor/conmutador triac IR.
 - 75355-39** Regulador de Tensión IR.
 - 75356-39** Receptor para persianas IR.
 - 75326-39** Interruptor/conmutador IR. Creación de escenas.

Artículo	75350-69
Alimentación	1 Pila 3V CR2025
Consumo	50mA (aprox.) en transmisión
Alcance	6-9m
Longitud de onda	890nm
Ángulo de emisión	60°
Rango de temperaturas	Operativo: +0°C a +50°C Almacenamiento: -40°C a +70°C Humedad: 10 a 90% (sin condensación)
Teclas de control	16
Dimensiones	95 x 42 x 12mm
Marcado	CE
Normativa	EN55022:1998 EN61000-3-2:2000 EN61000-3-3:1995 EN55024:1998 EN61000-4-2:1995 EN61000-4-3:2002 EN61000-4-4:2004 EN61000-4-5:1995 EN61000-4-6:1996 EN61000-4-11:2005

DETALLES TÉCNICOS Y ESQUEMAS DE CONEXIÓN CONMUTADOR 2 POSICIONES SIMON 27, 28, 31, 75, 82 Y 88



Conmutador 2 niveles de luz

Artículo: 75310-39

Válido para cargas:

- Incandescentes (40 a 500 W).
- Halógenas a 230 V (40 a 500 W).
- Halógenas con transformador electromagnético (50 a 500 W).
- Halógenas con transformador electrónico (40 a 300 W).

Incorpora fusible de protección T 2,5 A y fusible de recambio. (Art. 31929-31).

Ajuste del nivel de luz Bajo (Tecla pequeña).

La intensidad de luz viene regulada al 30% aprox. En caso de querer modificar este valor, mantener pulsada la tecla pequeña (aprox. 15 segundos) hasta que empiece a regular, dejar de pulsar en el nivel deseado.

Conexión con pulsador auxiliar.

El pulsador auxiliar enciende/apaga la carga del último nivel de luz seleccionado desde el principal.

Nota:

- No conectar un mismo pulsador auxiliar a dos principales.
- Máximo conectar dos principales a una carga.
- Los circuitos 1 y 2 pueden tener un nivel de luz bajo diferente.

Conmutador fijo temporizado

Artículo: 75324-39

Válido para cargas:

- Incandescentes (40 a 500 W).
- Halógenas a 230 V (40 a 500 W).
- Halógenas con transformador electromagnético (50 a 500 W).
- Halógenas con transformador electrónico (40 a 300 W).

Incorpora fusible de protección T 2,5 A y fusible de recambio (Art. 31929-31).

Ajuste de la temporización (Tecla grande).

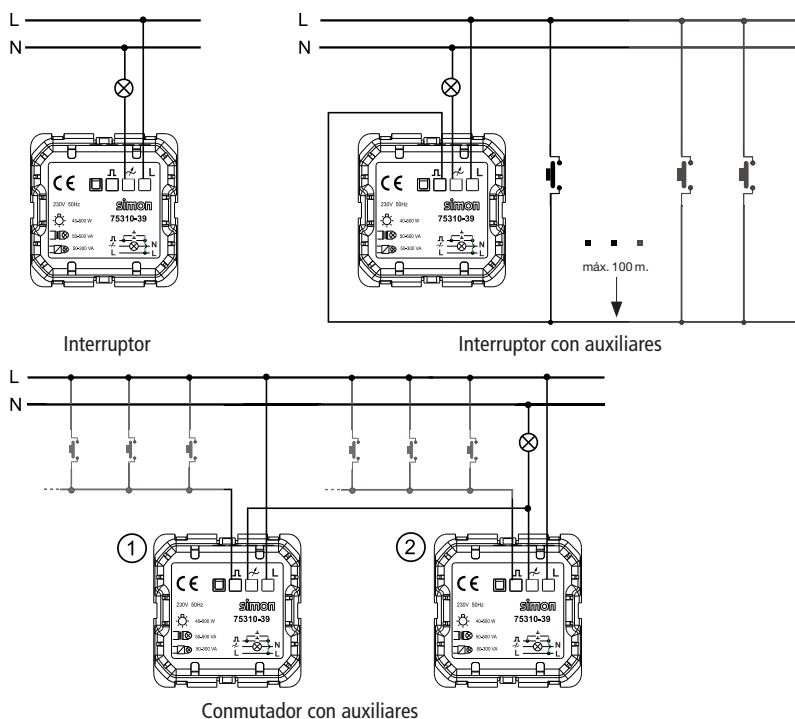
De 30 seg. a 120 min. Programable en intervalos de 30 seg.

Conexión con pulsador auxiliar.

El pulsador auxiliar activa la carga de forma temporizada.

Nota:

- No conectar un mismo pulsador auxiliar a dos principales.
- Máximo conectar dos principales a una carga.



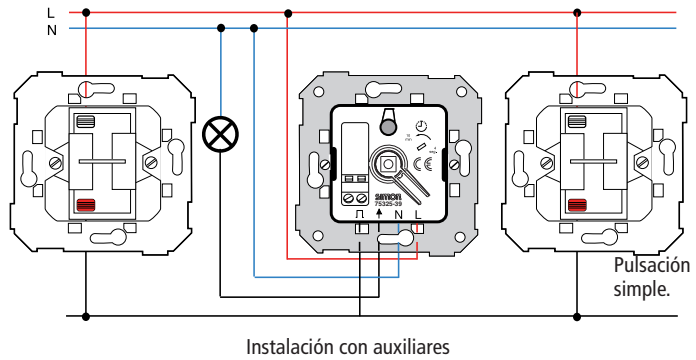
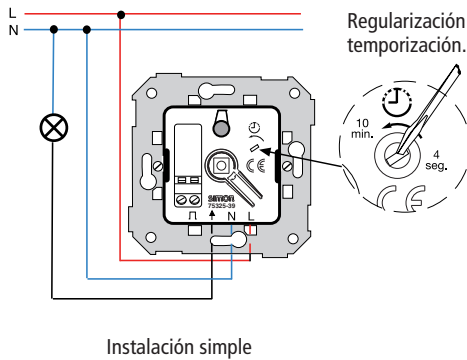
ESQUEMAS DE CONEXIÓN PULSADOR TEMPORIZADO SIMON 27, 28, 31, 75, 82 Y 88



Art. 75325-39

Características

- Alimentación 230~ V~ 50-60 Hz
- Válido para cargas:
- Incandescencia: 750 W
- Halógenas 230V~ : 750 W
- Halógenas con transformador electromagnético: 750 VA
- Halógenas con transformador electrónico: 350 VA
- Fluorescencia: sin compensar 460 VA
- Pequeños motores: 3 A

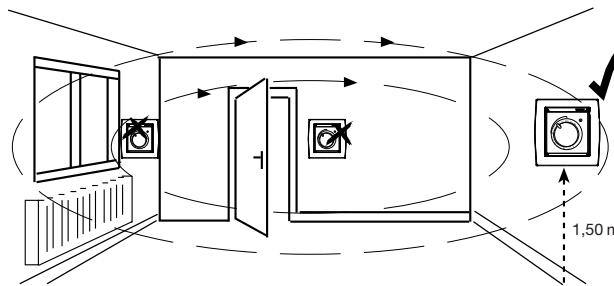


ESQUEMAS DE CONEXIÓN TERMOSTATOS SIMON 27, 28, 31, 75, 82 Y 88



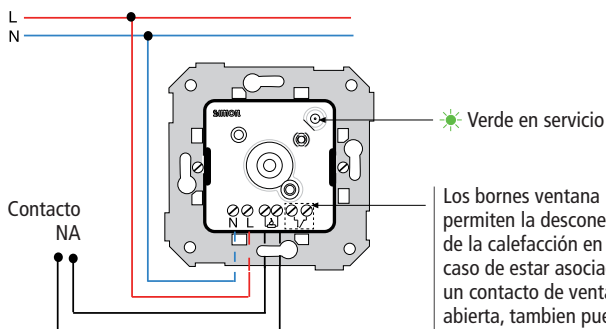
Características técnicas

- Alimentación 230V~ 50 Hz
- Regulación de 5 a 35° C ± 1° C
- Carga 4 A Inductivas 8 A resistivas.



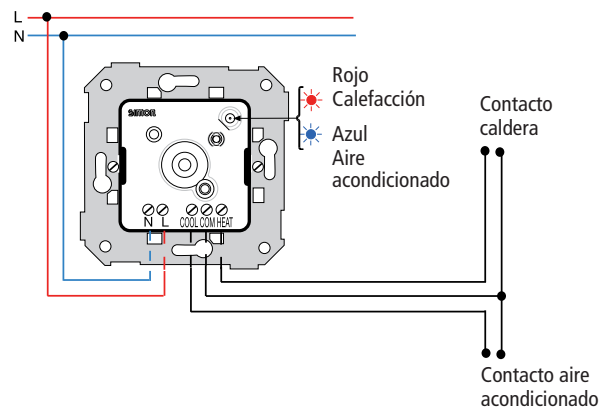
Nota: En caso de conectar el termostato a un suelo radiante se recomienda el uso de un contactor de 20 A (Art. 68803-61).

CALEFACCION - Art. 75500-39



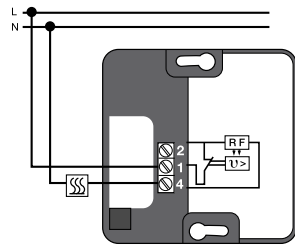
SIMON SIMON
VOX.2 VIT@

CALEFACCION / REFRIGERACION - Art. 75503-39

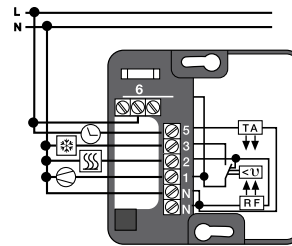


Información técnica

ESQUEMAS DE CONEXIÓN TERMOSTATOS DE SUPERFICIE SIMON 31, 75 Y 82



Calefacción



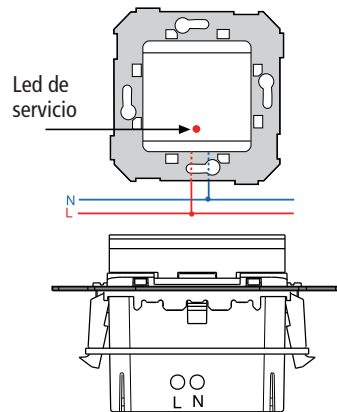
Calefacción y Refrigeración

IMPORTANTE: Es imprescindible la alimentación de la resistencia para su buen funcionamiento.

ESQUEMAS DE CONEXIÓN BALIZADO DE EMERGENCIA AUTÓNOMO - SIMON 27, 28, 31, 75, 82 Y 88



Art. 75809-39



- La lámpara del balizado se enciende automáticamente en el caso de corte de suministro.
- Potencia 5 Lux (autonomía 1 hora).
- Tiempo de carga 24 horas.

ESQUEMAS DE CONEXIÓN Y DETALLES TÉCNICOS DETECTOR DE PRESENCIA SIMON 27



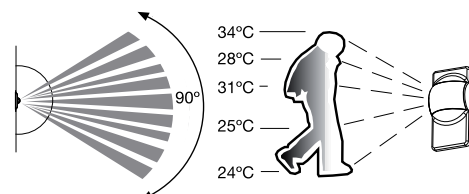
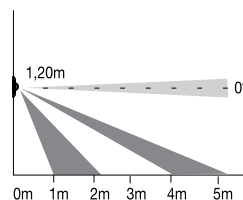
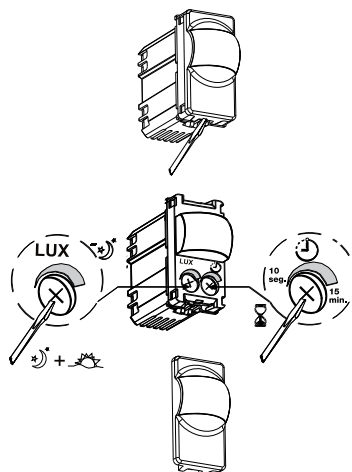
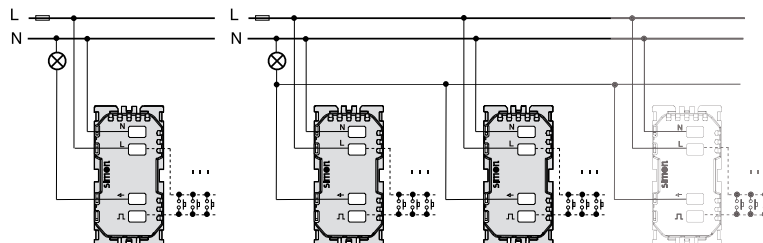
Características

Artículos: 27342-31-34

Válido para cargas:

- Incandescencia y halógenas 500 W
- Halógenas con transformador electromagnético 300 VA

- Halógenas con transformador electrónico 300 VA
- Pequeños motores 150VA
- Fluorescencia 80 VA



ESQUEMAS DE CONEXIÓN Y DETALLES TÉCNICOS DETECTOR DE PRESENCIA SIMON 27, 28, 31, 75, 82 Y 88

Detector presencia

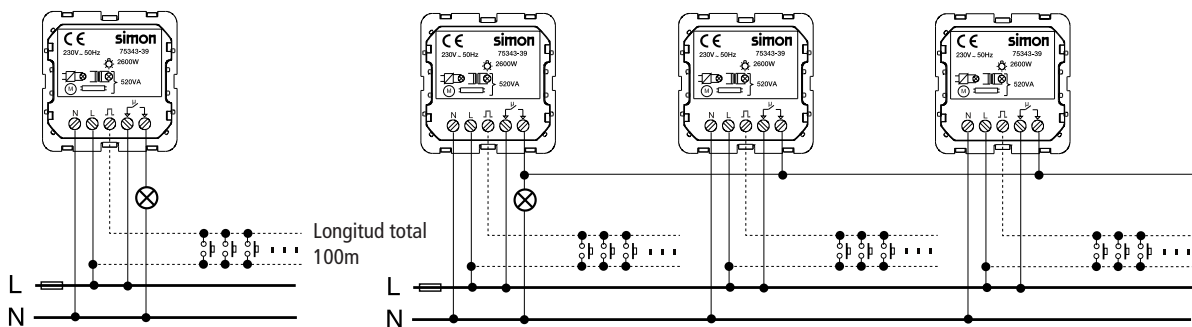
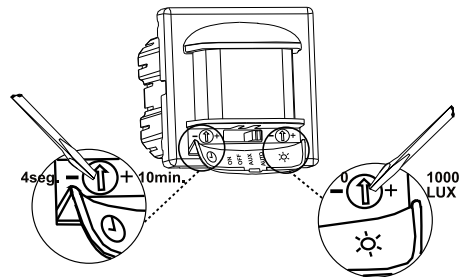


El detector de presencia (Art. **75343-39**) se activa por movimiento, dentro de su haz de captación de infrarrojos y la temporización se reinicia por movimiento o por sonido (ruidos, conversaciones, música, etc.).

- Dispone de entrada auxiliar para el control de la carga de forma manual a través de un pulsador.
- Modos de funcionamiento: ON/OFF/AUX/AUTO.

Artículo: 75343-39

- Incandescencia y halógenas 230V~ 2.600 W
- Halógenas con transformador electromagnético: 650 VA
- Halógenas con transformador electrónico: 550 VA
- Fluorescencia: 520 VA
- Lámparas Dulux: 100 W (máximo 4 lámparas)
- Motores: 3A



No instalar pulsadores con luminoso

