

# Información técnica

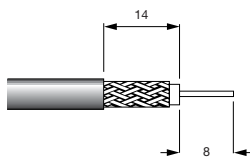
## TOMAS DE SEÑAL PARA RTV - SAT. SIMON 73



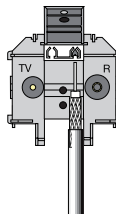
Modelo		73487-69	73488-69	73486-69
		● Intermedia	○ Final	● Unica
Cantidad de Tomas por Línea		4	1	1
Atenuación (dB)	De paso R-TV	1	-	-
	SAT	1,5	-	-
	Desacoplo R-TV	13	9	0,5
	SAT	11	10	1
Aislamiento TV - R dB		>15	>10	>12
Blindaje dB		>75		
Impedancia		75		
Conectores de salida		IEC 9,5 mm. Ø		
Banda de frecuencia		R-TV	5 - 860 MHZ	
		SAT	950 - 2150 MHZ	

- 73487-69 INTERMEDIA
- 73488-69 FINAL
- 73486-69 UNICA

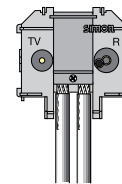
### Instrucciones de montaje



Preparar cuidadosamente el cable a las medidas indicadas en el gráfico.



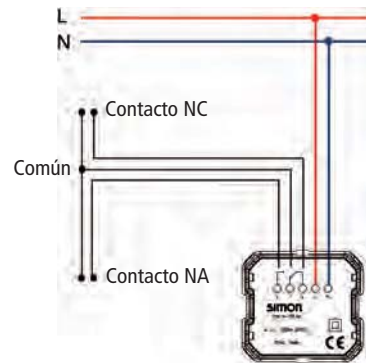
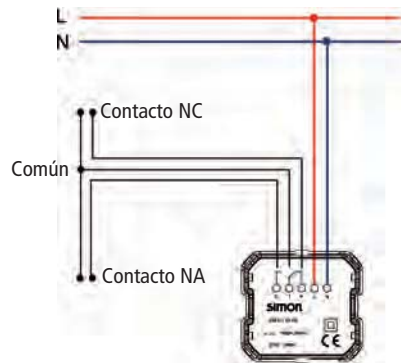
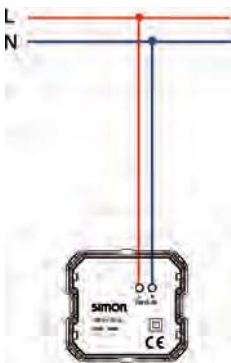
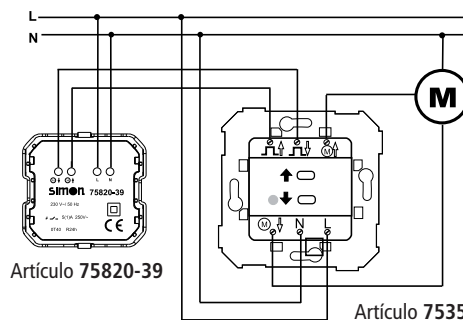
Levantar la brida-bisagra y colocar el (o los) cables según el gráfico.



Sin más, atornillar fuertemente la brida.

## ESQUEMAS DE CONEXIÓN: MECANISMOS DIGITALES CON DISPLAY SIMON 27, 28, 31, 75, 82 Y 88

Programador horario para persianas digital con display.



NOTA: Los contactos NA y NC son libres de potencial, en caso de necesitar fase, conectarla al contacto común.

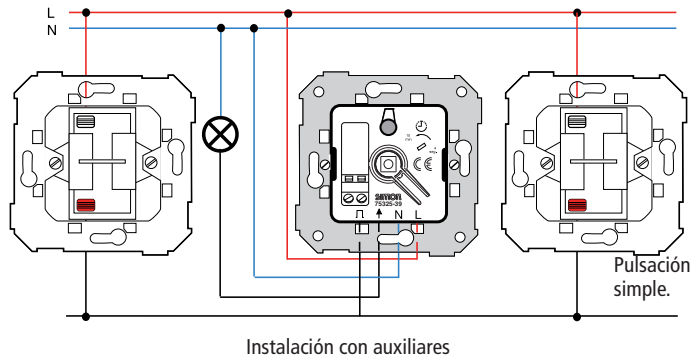
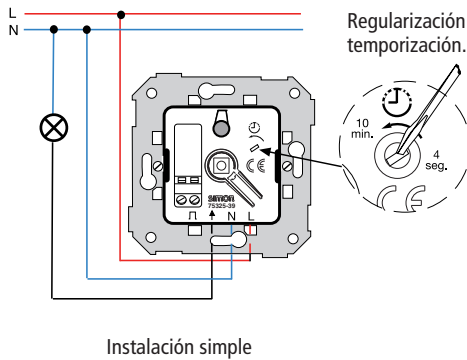
## ESQUEMAS DE CONEXIÓN PULSADOR TEMPORIZADO SIMON 27, 28, 31, 75, 82 Y 88



Art. 75325-39

### Características

- Alimentación 230~ V~ 50-60 Hz
- Válido para cargas:
- Incandescencia: 750 W
- Halógenas 230V~ : 750 W
- Halógenas con transformador electromagnético: 750 VA
- Halógenas con transformador electrónico: 350 VA
- Fluorescencia: sin compensar 460 VA
- Pequeños motores: 3 A

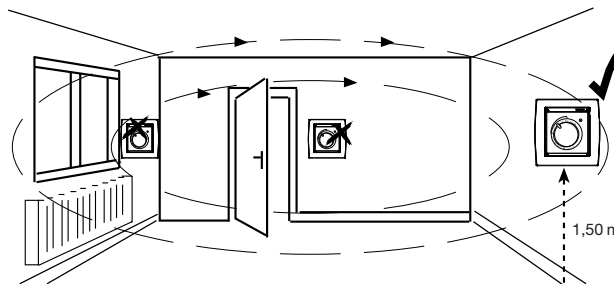


## ESQUEMAS DE CONEXIÓN TERMOSTATOS SIMON 27, 28, 31, 75, 82 Y 88



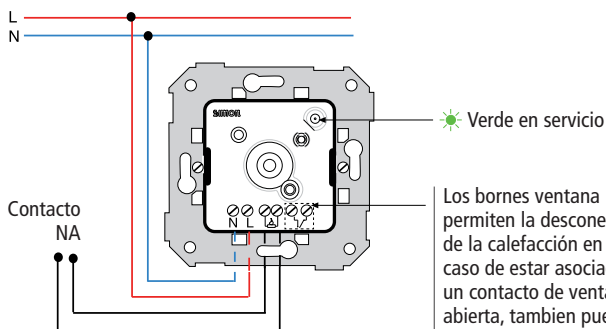
### Características técnicas

- Alimentación 230V~ 50 Hz
- Regulación de 5 a 35° C ± 1° C
- Carga 4 A Inductivas 8 A resistivas.



Nota: En caso de conectar el termostato a un suelo radiante se recomienda el uso de un contactor de 20 A (Art. 68803-61).

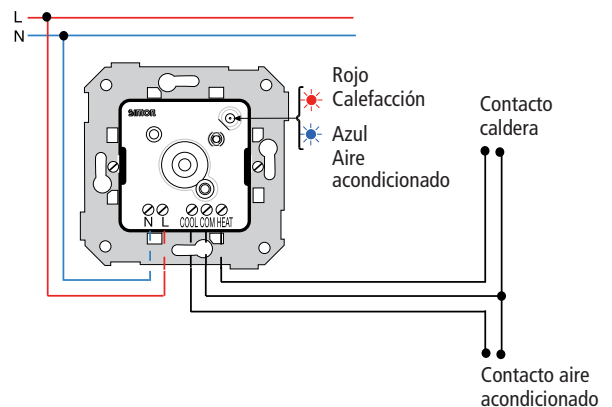
CALEFACCION - Art. 75500-39



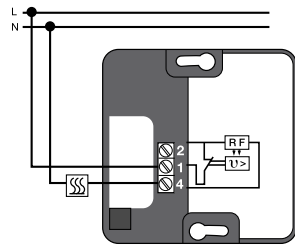
Los bornes ventana permiten la desconexión de la calefacción en el caso de estar asociado a un contacto de ventana abierta, también pueden ser asociados a un sistema domotico

**SIMON SIMON VOX.2 VIT@**

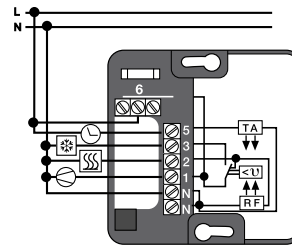
CALEFACCION / REFRIGERACION - Art. 75503-39



## ESQUEMAS DE CONEXIÓN TERMOSTATOS DE SUPERFICIE SIMON 31, 75 Y 82



Calefacción



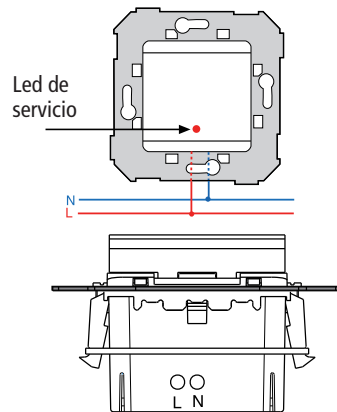
Calefacción y Refrigeración

IMPORTANTE: Es imprescindible la alimentación de la resistencia para su buen funcionamiento.

## ESQUEMAS DE CONEXIÓN BALIZADO DE EMERGENCIA AUTÓNOMO - SIMON 27, 28, 31, 75, 82 Y 88



Art. 75809-39



- La lámpara del balizado se enciende automáticamente en el caso de corte de suministro.
- Potencia 5 Lux (autonomía 1 hora).
- Tiempo de carga 24 horas.

## ESQUEMAS DE CONEXIÓN Y DETALLES TÉCNICOS DETECTOR DE PRESENCIA SIMON 27



### Características

Artículos: 27342-31-34

Válido para cargas:

- Incandescencia y halógenas 500 W
- Halógenas con transformador electromagnético 300 VA

- Halógenas con transformador electrónico 300 VA
- Pequeños motores 150VA
- Fluorescencia 80 VA

