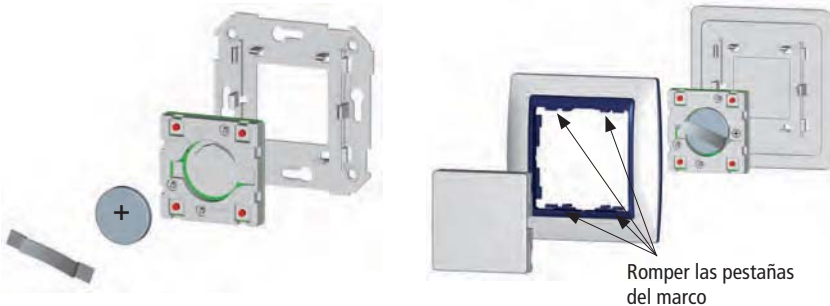


DETALLES TÉCNICOS Y ESQUEMAS DE CONEXIÓN GAMA RF SIMON 82

Emisor RF
Artículo: 75888-39



El Emisor RF (75888-39) puede funcionar como:

- Interruptor, pulsador o conmutador para accionar cargas en combinación con el receptor (art. 75887-39).
- Interruptor de persianas para accionar motores de persianas en combinación con el receptor (art. 75886-39).

Se pueden programar hasta un total de 15 emisores por cada receptor.

Receptor pulsador/ interruptor RF
Art. 75887-39

El receptor pulsador/ interruptor RF, se usa en combinación con el emisor RF (art. 75888-39).

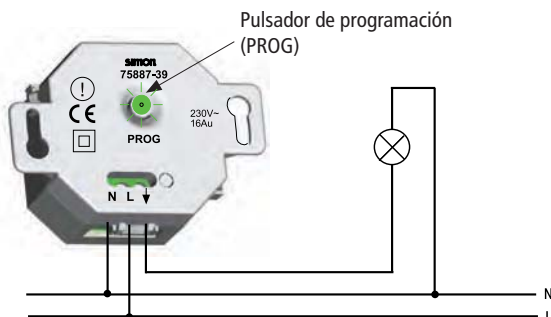
El receptor tiene 3 modos de funcionamiento diferentes: conmutador, pulsador e interruptor.

De fábrica se suministra como conmutador.

Para cambiar el modo consultar instrucciones.

Se pueden programar hasta un total de 15 emisores por cada receptor.

Esquema de instalación:



Características técnicas	
Alimentación	230 V~ 50-60 Hz
Consumo	40 mA
Carga máxima a 25° C	
Incandescencia	2600 VA
Halógena 230 V~	2650 VA
Halógena con trans. electrónico	550 VA
Halógena con trans. electromagnético	550 VA
Fluorescencia compensada sin resist.	600 VA
Fluorescencia no compensada	1500 VA
Fluorescencia electrónica	550 VA
Lámparas Dulux	520 VA
Motores	1500 VA
Temperatura funcionamiento	0° a 55° C
Temperatura almacenamiento	-10 a 70° C
Grado de protección	IP 20
Frecuencia	868,3 Mhz
Transmisores que pueden actuar	de 1 a 15 máx.
Cobertura	Mayor de 100 m. en campo libre
Normativa aplicable	UNE EN 61000, UNE EN 60669-2-1 UNE EN 300-220-3
Marcado	CE

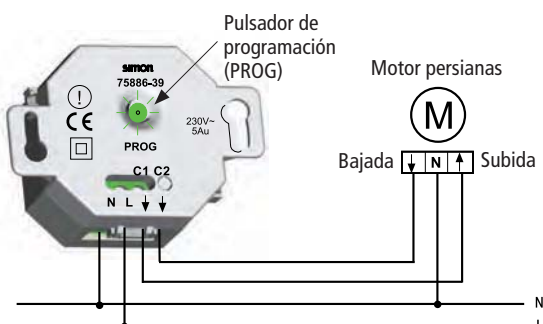
Receptor RF persianas.
Art. 75886-39

El Receptor RF de persianas (art. 75886-39) se usa en combinación con el emisor RF (art. 75888-39).

Permite controlar persianas de forma individual y/o centralizada.

Se pueden programar hasta un total de 15 emisores por cada receptor.

Esquema de instalación:



Características técnicas	
Alimentación	230 V~ 50-60 Hz
Consumo	40 mA
Carga máxima a 25° Motores	550 VA
Temperatura funcionamiento	0° a 55° C
Temperatura almacenamiento	-10 a 70° C
Grado de protección	IP 20
Frecuencia	868,3 Mhz
Transmisores que pueden actuar	de 1 a 15 máx.
Cobertura	Mayor de 100 m. en campo libre
Normativa aplicable	UNE EN 61000, UNE EN 60669-2-1 UNE EN 300-220-3
Marcado	CE