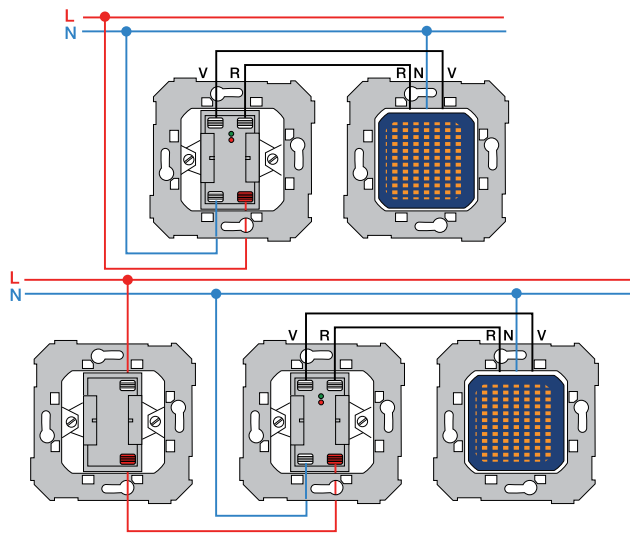


ESQUEMA DE CONEXIÓN PASEN - ESPEREN, SIMON 82 -27



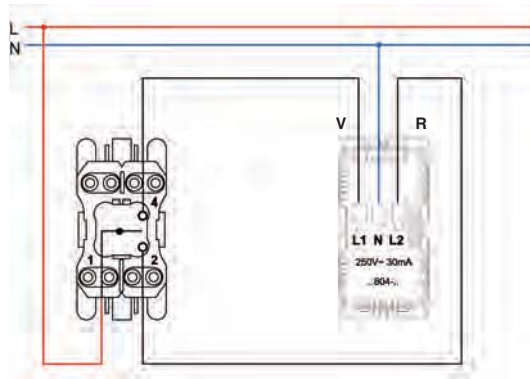
Art. 75804-39



Para poder desconectar el visualizador se recomienda el uso de un interruptor.



Art. 27804-64



Para poder controlar el visualizador se recomienda el uso de un interruptor (Art. 27805-64/65).

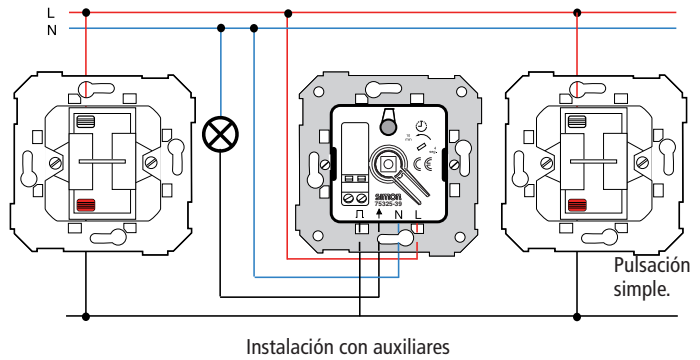
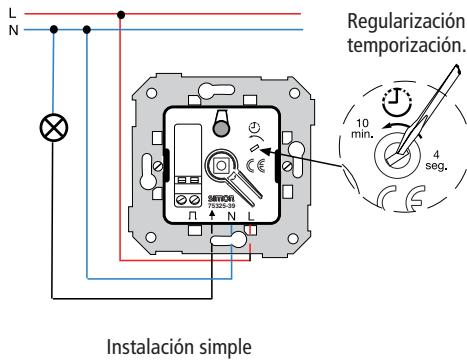
ESQUEMAS DE CONEXIÓN PULSADOR TEMPORIZADO SIMON 27, 28, 31, 75, 82 Y 88



Art. 75325-39

Características

- Alimentación 230~ V~ 50-60 Hz
- Válido para cargas:
 - Incandescencia: 750 W
 - Halógenas 230V~ : 750 W
 - Halógenas con transformador electromagnético: 750 VA
 - Halógenas con transformador electrónico: 350 VA
 - Fluorescencia: sin compensar 460 VA
 - Pequeños motores: 3 A

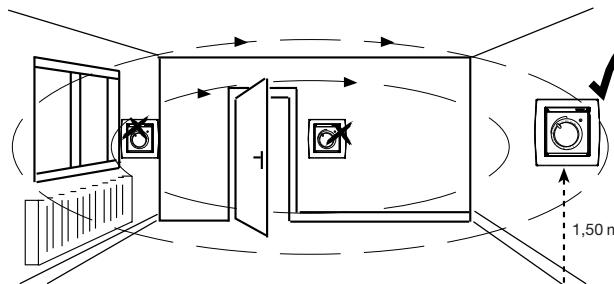


ESQUEMAS DE CONEXIÓN TERMOSTATOS SIMON 27, 28, 31, 75, 82 Y 88



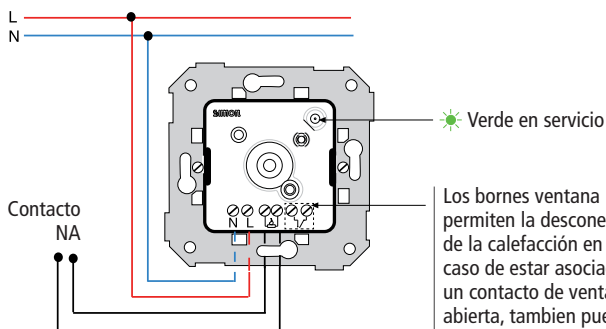
Características técnicas

- Alimentación 230V~ 50 Hz
- Regulación de 5 a 35° C ± 1° C
- Carga 4 A Inductivas 8 A resistivas.



Nota: En caso de conectar el termostato a un suelo radiante se recomienda el uso de un contactor de 20 A (Art. 68803-61).

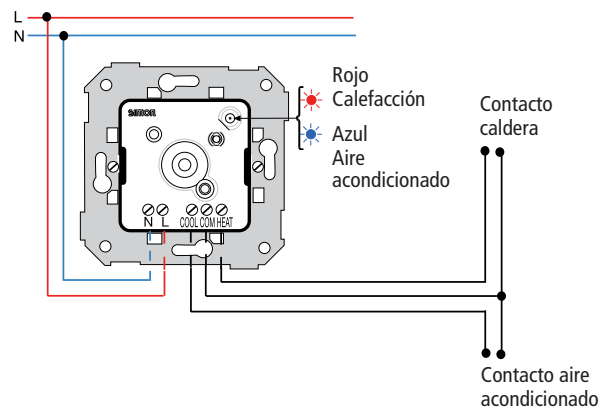
CALEFACCION - Art. 75500-39



Los bornes ventana permiten la desconexión de la calefacción en el caso de estar asociado a un contacto de ventana abierta, también pueden ser asociados a un sistema domotico

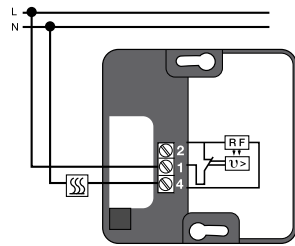
SIMON SIMON VOX.2 VIT@

CALEFACCION / REFRIGERACION - Art. 75503-39

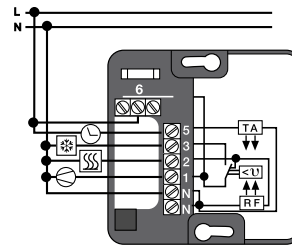


Información técnica

ESQUEMAS DE CONEXIÓN TERMOSTATOS DE SUPERFICIE SIMON 31, 75 Y 82



Calefacción



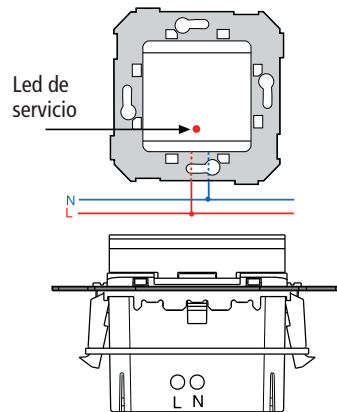
Calefacción y Refrigeración

IMPORTANTE: Es imprescindible la alimentación de la resistencia para su buen funcionamiento.

ESQUEMAS DE CONEXIÓN BALIZADO DE EMERGENCIA AUTÓNOMO - SIMON 27, 28, 31, 75, 82 Y 88



Art. 75809-39



- La lámpara del balizado se enciende automáticamente en el caso de corte de suministro.
- Potencia 5 Lux (autonomía 1 hora).
- Tiempo de carga 24 horas.

ESQUEMAS DE CONEXIÓN Y DETALLES TÉCNICOS DETECTOR DE PRESENCIA SIMON 27



Características

Artículos: 27342-31-34

Válido para cargas:

- Incandescencia y halógenas 500 W
- Halógenas con transformador electromagnético 300 VA

- Halógenas con transformador electrónico 300 VA
- Pequeños motores 150VA
- Fluorescencia 80 VA

